

21.10.2024 Tarihli Günlük FX Bülteni

Altın Yeni Zirvelere Devam Ediyor.

Avrupa Merkez Bankası kararları sonrası Dolar endeksi gücünü korumaya devam etti. Dolar tarafındaki kısmi zayıflamalar yeterince güç bulamıyor. Altın tarafında ise; yeni rekorlar devam ediyor. Özellikle jeopolitik risklerin de Altın üzerinde ciddi bir pozitif etkisi var. ABD seçimlerine yaklaştıkça risk fiyatlaması artabileceğinden Altın tarafındaki pozitiflik devam edebilir. Bugün hafta açılışında veri akışı zayıf olacak.

Ekonomik Ajanda

Zaman	Ülke	Önem	Açıklanacak	Beklenti	Önceki
17:00	US	**	ABD Öncü Endeks	-0.3%	-0.2%
20:00	US	**	FED Üyesi Kashkari'nin Konuşması		

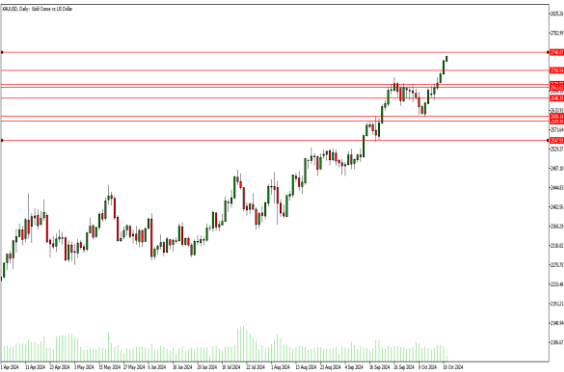
EURUSD: 1.0800 Desteği Kritik.



Destekler : 1.0840 - 1.0800 - 1.0720 Dirençler : 1.0895 - 1.0950 - 1.1020

EURUSD Cuma günü kapanışta kısmi bir toparlanma gösterse de, yükseliş henüz yeterince destek bulamıyor. Asya seansında da aşağı yönlü bir fiyat hareketi mevcut. 1.0800 bölgesi kısa vadede en önemli destek seviyesi ve bu seviyenin kolay kırılması mümkün gözüküyor. Bu nedenle bu seviyeye doğru hareketlerde alış pozisyonlarını değerlendirmek mantıklı olabilir. 1.0800 seviyesinin altında ise; stop seviyesi belirlemede fayda var.

XAUUSD: Yeni Zirvelere Devam Ediyor.



Destekler : 2700 - 2670 - 2640

Dirençler : 2740 - 2800 - 2840

Altın yeni rekorlara devam ederken, Asya seansında da yukarı yönlü hareketini sürdürdü. Mevcut seviyeler seviye belirlemek için oldukça zor seviyeler, ancak 2686 - 2700 seviyesi aşağı yönlü kırılmadıkça yükselişin devamından söz edilebilir. Kar realizasyonlarında da hareket bu bölgeye doğru olabilir ve bir karar aşaması görülebilir. Ancak bu bant kırılmadıkça satış pozisyonlarından uzak durmakta fayda var.

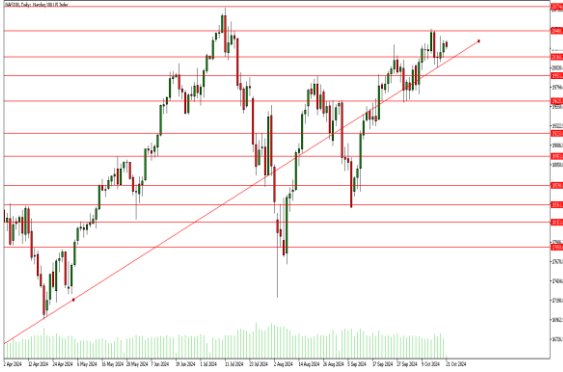
BRENT - Yükseliş İçin Yeterince Güçlü Değil.



Destekler : 71.50 - 69.70 - 67.50 Dirençler : 75.20 - 76.80 - 79.00

Brent Petrol beklentilerimizi karşılamaya devam etti. 75.20 seviyesinin altındaki satış baskısı beklentilere uygun olarak 73.20 seviyesinin altına devam etti. Asya seansında kısmi toparlanmalar tekrar 73.20 seviyesinin üzerine çıkmaya çalışıyor. Petrol halen oldukça zayıf görünmekte. Bu nedenle anlamlı yükselişler için 75.20 seviyesinin kırılması beklenebilir. Satış baskısındaki gücün devam etmesi halinde 71.50 seviyesi yeni hedef olabilir.

NASDAQ : Kararsızlık Devam Ediyor.



Destekler : 20160 - 19930 - 19625 Dirençler : 20400 - 20770 - 21000

Nasdaq tarafında yaklaşan seçim baskısı hissediliyor. Hareketlerin dalga boyunun kısılması kararsızlık görünümünü destekliyor. Asya seansında da kısmi satış baskısı ön planda. 20480 seviyesi halen hedef olarak gözükmekle birlikte, bu seviye yukarı yönlü kırılmadan güçlü bir yükseliş hareketi görülmeyebilir. Bu nedenle 20480 seviyesine doğru hareketlerde satış fırsatları değerlendirilebilir. Aşağı yönlü hareketlerde ise; 20160 seviyesi kırılırsa sert bir satış baskısı görülebilir.

Gümüş: Önemli Dirençler Kırıldı.



Destekler : 33.30 - 32.30 - 31.40 Dirençler : 34.45 - 35.40 - 36.30

Metaller tarafı oldukça güçlü bir hafta kapanışı yaptı. Gümüş tarafı da tüm önemli direnç seviyelerini yukarı yönlü kırdı. Kısa vadede bu sert yükseliş hareketinin ana hedefi çok önemli bir direnç seviyesi olan 35.40 seviyesi olabilir. 35.40 seviyesinin hızlıca kırılması oldukça zor görünüyor. Bu nedenle alışı hareketini bu seviyeye kadar takip edip satış pozisyonları değerlendirilebilir. Fiyat 32.30 seviyesi üzerinde kaldığı sürece yükseliş potansiyeli barındırıyor. Aşağı yönlü hareketlerde ise; 33.30 ve 32.30 seviyeleri takip edilebilir.

Yasal Uyarı : Bu dokümanda yer alan her türlü bilgi, değerlendirme ve yorum Tera Yatırım Menkul Değerler A.Ş. KAS Departmanı tarafından hazırlanmış olup, burada sunulan bilgilerin doğruluğu ve bütünlüğü konusunda makul özen gösterilmiştir. Tera Yatırım Menkul Değerler A.Ş. olabilecek hatalar ve eksikliklerden sorumlu değildir. Burada yer alan fiyatlar, veriler ve bilgilerin tam ve doğru olduğu garanti edilemez, içerik haber verilmeksizin değiştirilebilir. Burada yer alan yorum ve tavsiyeler, yorum ve tavsiyede bulunanların kişisel görüşlerine dayanmaktadır. Herhangi bir yatırım aracının alım - satım önerisi ya da getiri vaadi olarak yorumlanmamalıdır. Bu belgede yer alan yatırımla ilgili bilgiler, yorumlar ve tavsiyeler yatırım danışmanlığı kapsamında değildir. Yatırım danışmanlığı hizmeti, yetkili kuruluşlar tarafından kişilerin risk ve getiri tercihleri dikkate alınarak kişiye özel sunulmaktadır. Burada yer alan yorum ve tavsiyeler ise genel niteliktedir. Burada yer alan görüşler, yatırımcının mali durumuna veya risk ve getiri tercihlerine uygun olmayabilir. Bu nedenle, sadece burada yer alan bilgilere dayanarak yatırım kararı verilmesi beklentilere uygun sonuçlar doğurmayabilir. Burada yer alan bilgi, değerlendirme, yorum ve istatistikî şekil ve değerlendirmelerin kullanımı sonucunda ortaya çıkacak doğrudan ve/veya dolaylı zararlardan Tera Yatırım Menkul Değerler A.Ş. sorumlu olmayacaktır. Tüm hakları saklıdır.